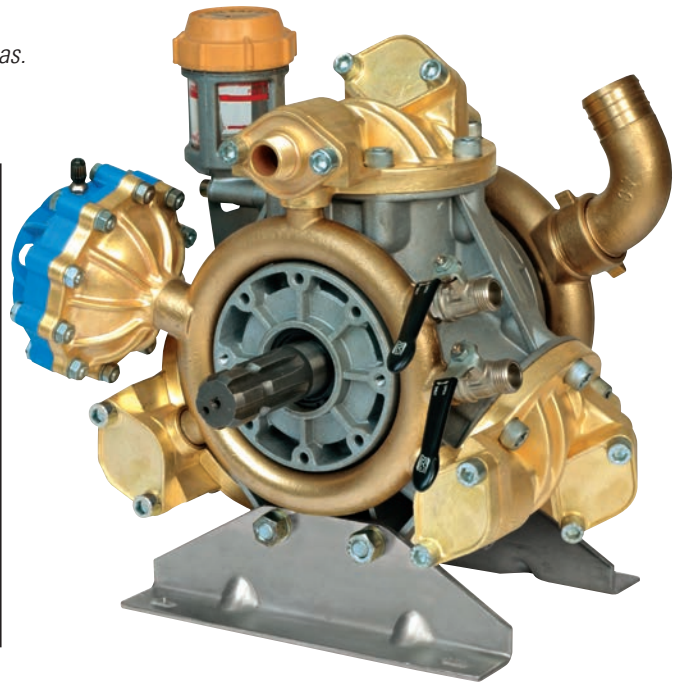
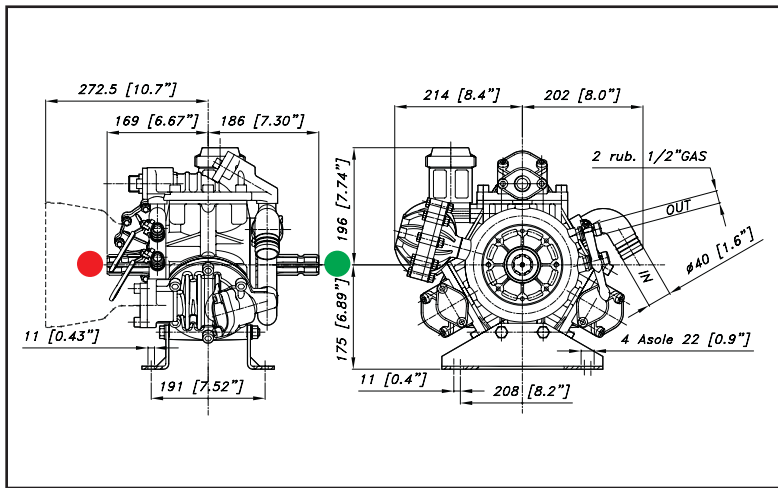


Serie IDB 1100 - 1250

Pompa completamente in ottone a 3 membrane-pistone semi-idrauliche.

Pompe à 3 pistons-membranes semi-hydrauliques, en laiton.

Bomba completamente realizada en latón de 3 membranas-pistón semi-hidráulicas.



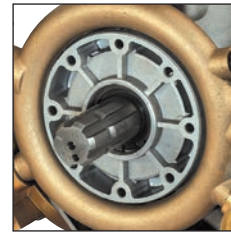
Optional Option *Opción* **D** **H** **V**

Caratteristiche tecniche

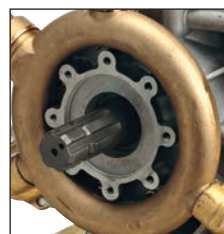
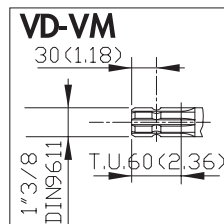
Caractéristiques techniques
Características técnicas

g/min; t/min; rev./min.		g/min	R.P.M.	550	550
Peso - Poids - Peso		Kg	lb	38,9	85,6
Dislivello aspirazione	MAX	mt	ft	1,5	4,9
Pression négative	Servizio discontinuo Emploi discontinu - Servicio discontinuo	mt	ft	3	9,8
Presión negativa					
Ø Aspirazione - Aspiration - Aspiración		mm	in	40	1 9/16
Ø Mandata - Refoulement - Presión		mm	in	G.3/4	G.3/4
Max. Temperatura - Température - Temperatura		°C	°F	60	140
Tipo olio - Type huile - Tipo aceite		SAE	W	SAE 30	30 W
Capacità olio - Capacité huile - Capacidad aceite		lt	U.S.G.	1,81	0,48

ALBERO POMPA • ARBRE POMPE • CIGÜEÑAL BOMBA



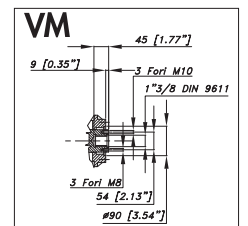
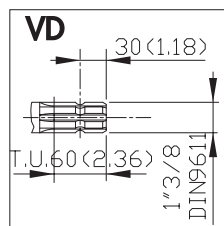
● ANT. • AVANT • ANTERIOR



● POST. • ARRIERE • POSTERIOR

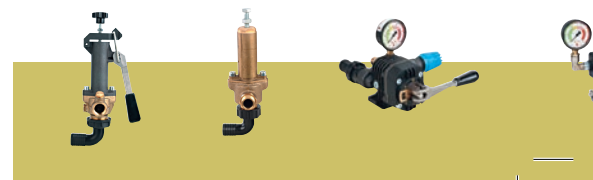


● POST. • ARRIERE • POSTERIOR



Serie IDB

BERTOLINI
pumps



IDB 1100

48.5000.97.3 - VD
48.5010.97.3 - VM


110 **29,1**
 l/min USGPM


50 **725**
 bar P.S.I.

TABELLA RENDIMENTI - TABLEAU DES PERFORMANCES
TABLA DE RENDIMIENTOS

g/min; t/min; rev./min. →	400		450		500		550	
	L/min USGPM	KW HP	L/min USGPM	KW HP	L/min USGPM	KW HP	L/min USGPM	KW HP
BAR								
P.S.I.								
2	80	0,3	90	0,4	100	0,4	110	0,4
29	21,1	0,4	23,8	0,5	26,4	0,5	29,1	0,6
20	79	3,1	88	3,5	98	3,9	108	4,2
290	20,8	4,1	23,3	4,6	25,9	5,2	28,5	5,7
40	77	6,1	87	6,8	96	7,6	106	8,3
580	20,4	8,1	22,9	9,1	25,5	10,1	28,0	1,11
50	76	7,4	85	8,4	95	9,3	104	10,2
725	20	9,9	22,5	11,2	25,0	12,4	27,5	13,6



IDB 1250

48.6050.97.3 - VD
48.6051.97.3 - VM


125 **33**
 l/min USGPM


50 **725**
 bar P.S.I.

TABELLA RENDIMENTI - TABLEAU DES PERFORMANCES
TABLA DE RENDIMIENTOS

g/min; t/min; rev./min. →	400		450		500		550	
	L/min USGPM	KW HP	L/min USGPM	KW HP	L/min USGPM	KW HP	L/min USGPM	KW HP
BAR								
P.S.I.								
2	91	0,4	102	0,4	114	0,4	125	0,5
29	24,0	0,5	27,0	0,5	30,0	0,6	33,0	0,7
20	89	3,5	101	4,0	112	4,4	123	4,8
290	23,6	4,7	26,6	5,3	29,5	5,9	32,5	6,5
40	88	6,9	99	7,8	110	8,6	121	9,5
580	23,2	9,2	26,2	10,4	29,1	11,5	32,0	12,7
50	87	8,6	98	9,6	109	10,7	120	11,8
725	23,1	11,4	25,9	12,9	28,8	14,3	31,7	15,7

