

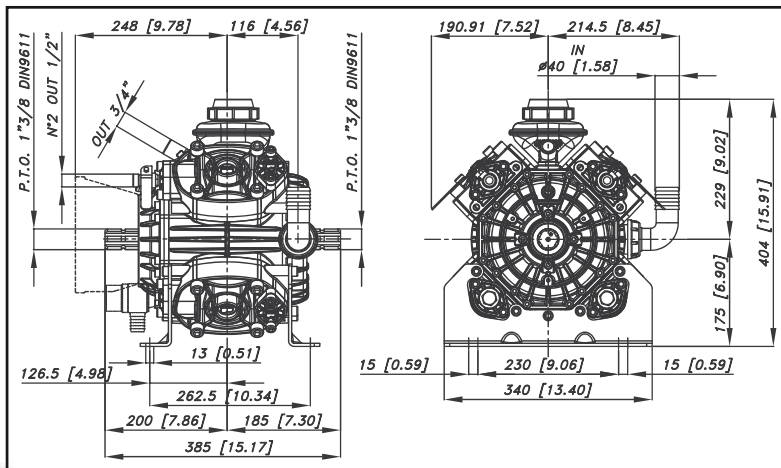
# PBO Series 1440 - 1540

**NEW**

## Pompa a 4 membrane-pistone semidrauliche.

Four piston semi-hydraulic diaphragm pump

Мембранно-поршневой насос с 4 полугидравлическими узлами.



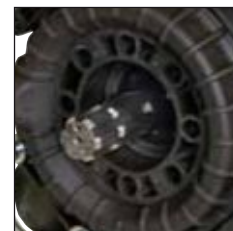
Optional - Optional - По заказу **D** **H** **V**

Caratteristiche tecniche		Specifications		Технические характеристики	
g/min; R.P.M.; ОБ/МИН;		g/min.	R.P.M.	550	550
Peso - Weight - Вес		Kg	lb	36	79
Dislivello aspirazione	MAX	mt	ft	1,5	4,9
	Servizio discontinuo	mt	ft	3	9,8
Negative pressure		Discontinuous service		Прерывистая работа	
Ø Aspirazione - Ø Intake - Ø Вход		mm	in	40	1"9/16
Ø Mandata - Ø High pressure - Ø Выход		mm	in	G.3/4	G.3/4
Max. Temperatura - MAX Temperature - Макс Температура		°C	°F	60	140
Tipo olio - Oil type - Тип масла		SAE	W	SAE 30	30W
Capacità olio - Oil capacity - Объем масла		lt	U.S.G.	1,25	0,33

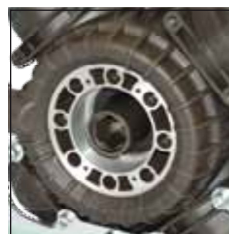
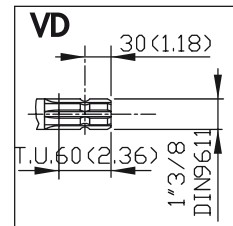
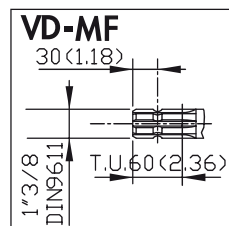
### ALBERO POMPA - PUMP SHAFT - ВАЛ НАСОСА



● ANT. - FRONT - ПЕР.



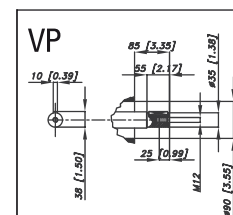
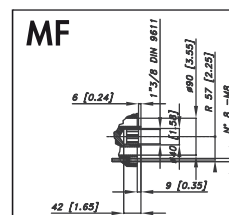
● POST - REAR - ЗАД.



● POST - REAR - ЗАД.



● POST - REAR - ЗАД.



## PBO 1440

41.7015.97.3 - VD  
41.7016.97.3 - MF  
41.7017.97.3 - VP



137 36,2  
l/min USGPM



50 725  
bar P.S.I.

TABELLA RENDIMENTI - PERFORMANCE CHART ТАБЛИЦА ПРОИЗВОДИТЕЛЬНОСТИ									
g/min R.P.M. об/мин		400		450		500		550	
BAR	P.S.I.	L/min USGPM	KW HP	L/min USGPM	KW HP	L/min USGPM	KW HP	L/min USGPM	KW HP
2	29	99,6 26,3	0,4 0,5	112,1 29,6	0,4 0,6	124,5 32,9	0,5 0,7	137,0 36,2	0,5 0,7
20	290	97,5 25,7	3,8 5,1	109,6 29,0	4,3 5,8	121,8 32,2	4,8 6,4	134,0 35,4	5,3 7,0
40	580	96,0 25,4	7,5 10,1	108,0 28,5	8,5 11,3	120,0 31,7	9,4 12,6	132,0 34,9	10,4 13,9
50	725	95,3 25,2	9,4 12,5	107,2 28,3	10,5 14,1	119,1 31,5	11,7 15,6	131,0 34,6	12,9 17,2



## PBO 1540

41.7112.97.3 - VD  
41.7113.97.3 - MF  
41.7114.97.3 - VP



154 40,7  
l/min USGPM



50 725  
bar P.S.I.

TABELLA RENDIMENTI - PERFORMANCE CHART ТАБЛИЦА ПРОИЗВОДИТЕЛЬНОСТИ									
g/min R.P.M. об/мин		400		450		500		550	
BAR	P.S.I.	L/min USGPM	KW HP	L/min USGPM	KW HP	L/min USGPM	KW HP	L/min USGPM	KW HP
2	29	112,0 29,6	0,4 0,6	126,0 33,3	0,5 0,7	140,0 37,0	0,5 0,7	154,0 40,7	0,6 0,8
20	290	109,1 28,8	4,3 5,7	122,7 32,4	4,8 6,4	136,4 36,0	5,4 7,2	150,0 39,6	5,9 7,9
40	580	107,6 28,4	8,5 11,3	121,1 32,0	9,5 12,7	134,5 35,5	10,6 14,1	148,0 39,1	11,6 15,5
50	725	106,9 28,2	10,5 14,0	120,3 31,8	11,8 15,8	133,6 35,3	13,1 17,5	147,0 38,8	14,4 19,3

