

Réducteurs pour machines agricoles

Reductores para máquinas agrícolas

Getriebe für Landmaschinen



Réducteur pour application sur machines agricoles

Reductor para aplicación en máquinas agrícolas
Getriebe für Anwendungen bei Landmaschinen

Les dimensions varient en fonction du type d'application

Las dimensiones varían en base al tipo de aplicación.
Die Abmessungen ändern sich je nach dem Anwendungstyp.

Réducteurs - Reductores - Getriebe

RD146 POLY 2020-2025-PA (VF-VC) 31.8809.97.3

Réducteur à débrayage, rapport 1:46

Reductor con desenganche, relación 1:46

Getriebe mit Ausschaltkupplung, Verhältnis 1:46

R116 POLY 2020-2025-PA (VF-VC) 31.8839.97.3

Réducteur avec rapport 1:1,6 pour application sur machines agricoles

Reductor con relación 1:1,6 para aplicaciones en máquinas agrícolas

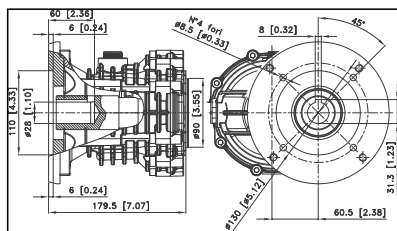
Getriebe mit Verhältnis 1:1,6, für Anwendungen bei Landmaschinen

RD116 POLY 2020-2025-PA (VF-VC) 31.8840.97.3

Réducteur à débrayage, rapport 1:1,6 pour application sur machines agricoles

Reductor con desenganche, relación 1:1,6 para aplicaciones en máquinas agrícolas

Getriebe mit Ausschaltkupplung, Verhältnis 1:1,6, für Anwendungen bei Landmaschinen



Réducteurs - Reductores - Getriebe

PA 430.1 - 440 - 530 - 730 - 830 VF 32.1053.97.3

POLY 2073 VP - C 53 - 75 32.1056.97.3

Réducteur RE 127 pour moteurs électriques avec bride B3-B14 - H100 - 112

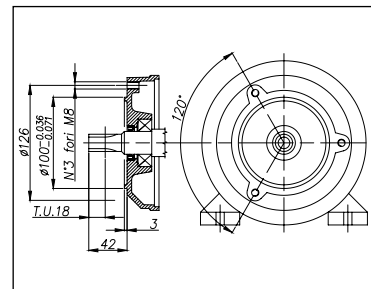
Reductor RE 127 para motores eléctricos con brida B3-B14 - H100 - 112

Getriebe RE 127 für Elektromotoren mit Flansch B3-B14 - H100 - 112

Réducteurs pour moteurs électriques

Reductores para motores eléctricos

Getriebe für Elektromotoren



Réducteurs - Reductores - Getriebe

Denture hélicoïdale - Dentadura elicoidal - Schrägverzahnung

M = 1.5

Z = 9

$\alpha = 20^\circ$

$\beta = 23^\circ$

hélice G

$\phi p = 14.67$

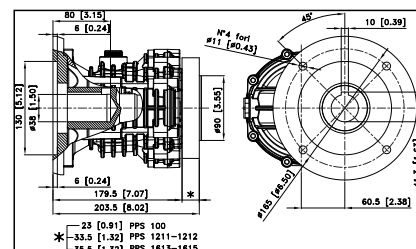
PA 330.1 VF

31.8719.97.3

Réducteur pour moteurs électriques spéciaux 2P H90 avec arbre denté

Reductor para motores eléctricos especiales 2P H90 con eje dentado

Getriebe für Elektromotoren in Spezialversion 2P H90 mit verzahnter Welle



Réducteurs - Reductores - Getriebe

PPS 100 VP 32.1061.97.3

PPS 1211 - 1212 VP 32.1069.97.3

PPS 1613 - 1615 VP 32.1070.97.3

PB0 VP 32.1065.97.3

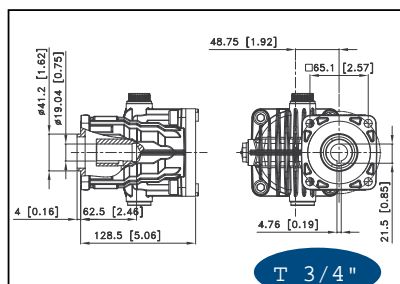
Réducteur RE 127 pour moteurs électriques avec bride B3-B14 - H 132

Reductor RE 127 para motores eléctricos con brida B3-B14 - H 132

Getriebe RE 127 für Elektromotoren mit Flansch B3-B14 - H 132

Réducteurs pour moteurs thermiques - Reductores para motores térmicos

Getriebe für Verbrennungsmotoren



PA 330.1 - 430.1 VF 32.1000.97.3

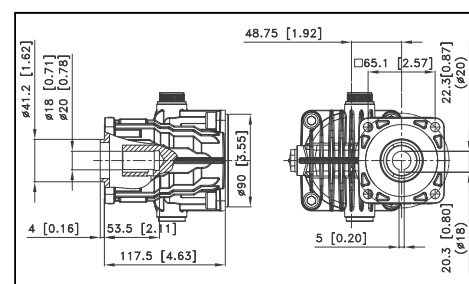
POLY 2073 32.1003.97.3

POLY 2120 - 2150 VA 32.1005.97.3

Réducteur RTA 155 pour moteurs thermiques avec arbre 3/4"

Reductor RTA 155 para motores térmicos con eje 3/4"

Getriebe RTA 155 für Verbrennungsmotoren mit Welle 3/4"



Réducteurs - Reductores - Getriebe

PA 330.1 - 430.1 VF 32.1004.97.3 (18mm)

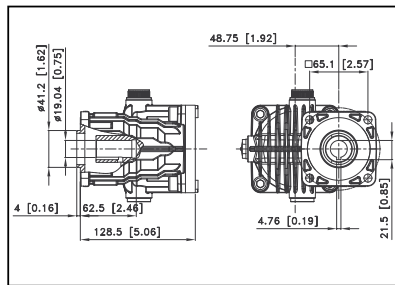
PA 330.1 - 430.1 VF 32.1002.97.3 (20mm)

Réducteur RTA 155 pour moteurs thermiques avec arbre Ø 18 - 20 mm

Reductor RTA 155 para motores térmicos con eje Ø 18 - 20 mm

Getriebe RTA 155 für Verbrennungsmotoren mit Welle Ø 18 - 20 mm

Réducteurs pour moteurs thermiques - Reductores para motores térmicos Getriebe für Verbrennungsmotoren



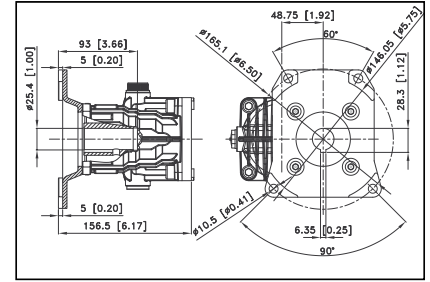
T 3/4"

C 40

32.1009.97.3

Réducteur RTA 126 pour moteurs thermiques avec arbre Ø 3/4"

Reductor RTA 126 para motores térmicos con eje Ø 3/4"
Getriebe RTA 126 für Verbrennungsmotoren mit Welle Ø 3/4"



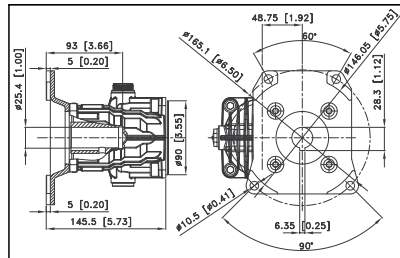
T 1"

C 40

32.1011.97.3

Réducteur RTA 126 pour moteurs thermiques avec arbre Ø 1"

Reductor RTA 126 para motores térmicos con eje Ø 1"
Getriebe RTA 126 für Verbrennungsmotoren mit Welle Ø 1"



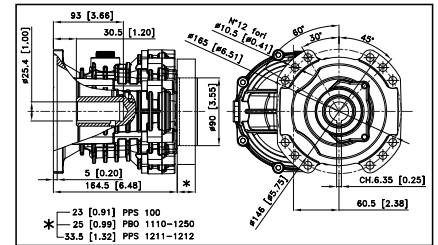
T 1"

PA 330.1 - 430.1 - 530 VF

32.1016.97.3

Réducteur RTA 155 pour moteurs thermiques avec arbre Ø 1" L=93

Reductor RTA 155 para motores térmicos con eje Ø 1" L=93
Getriebe RTA 155 für Verbrennungsmotoren mit Welle Ø 1" L=93



T 1"

PA 530 - 730 - 830 VF - VC

32.1052.97.3

PPS 1211 - 1212 VP

32.1068.97.3

PBO 1110 - 1250 VP

32.1054.97.3

POLY 2073 VP - C 53 - 75

32.1055.97.3

PPS 100 VP

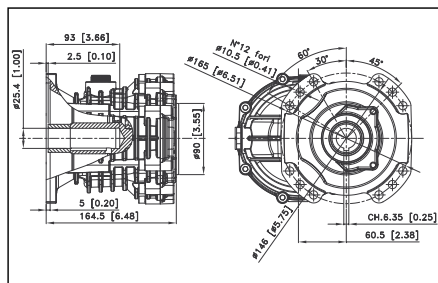
32.1062.97.3

POLY 2300 VP

32.1067.97.3

Réducteur RTA 160 pour moteurs thermiques SAE Ø 1" L=93

Reductor RTA 160 para motores térmicos SAE Ø 1" L=93
Getriebe RTA 160 für Verbrennungsmotor SAE Ø 1" L=93



T 1"

PA 530 - 730 - 830 VF - VC

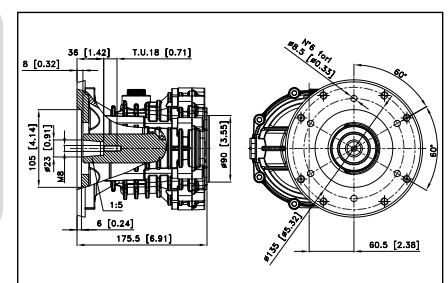
32.1063.97.3

POLY 2073 VP - C 53 - 75

32.1064.97.3

Réducteur RTA 160 pour moteurs thermiques SAE Ø 1" L=75

Reductor RTA 160 para motores térmicos SAE Ø 1" L=75
Getriebe RTA 160 für Verbrennungsmotoren SAE Ø 1" L=75



T 23

PA 530 - 730 - 830 VF - VC

32.1057.97.3

POLY 2073 VP - C 53 - 75

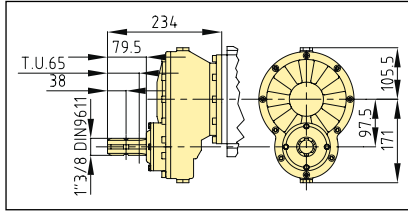
32.1059.97.3

Réducteur RTA 160 pour moteurs thermiques, arbre conique Ø 23 mm

Reductor RTA 160 para motores térmicos, eje cónico Ø 23 mm
Getriebe RTA 160 für Verbrennungsmotoren, keilwelle Ø 23 mm

Réducteurs pour moteurs thermiques - Reductores para motores térmicos

Getriebe für Verbrennungsmotoren



IDB - VM
PPS 1613 - 1615
PBO - VP

31.8927.97.3
32.1101.97.3
32.1100.97.3

Réducteurs R152 pour moteurs endothermiques
Reductores R152 para motores endotérmicos
Getriebe R152 für Verbrennungsmotoren

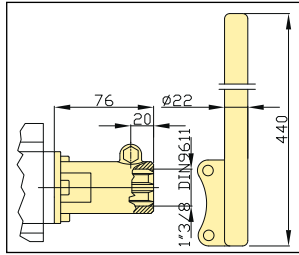
Accouplement élastique 1"3/8 brut côté moteur **31.8319.97.3**

Junta elástica 1"3/8 basta lado motor
Elastische Kupplung 1 3/8" halbfertig, motorseitig

Accouplement élastique 1"3/8 usiné 1" femelle (côté moteur) **31.9117.97.3**

Junta elástica 1"3/8 trabajada 1" hembra (lado motor)
Elastische Kupplung 1 3/8" fertig, Muffenteil 1" (motorseitig)

Accessoire d'entraînement - Accesorios de accionamiento - Antriebszubehör

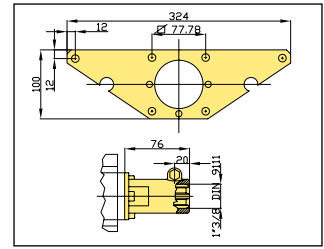


POLY 2020-2025-2030/PA330.1-430.1-440-530 (VF-VM-VC)

31.0325.97.3

Accouplement rapide (type rigide)

Enganche rápido rígido
Starre Schnellkupplung

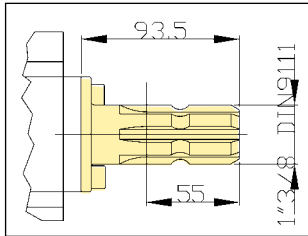


POLY 2020-2025-2030/PA330.1-430.1-440-530 (VF-VM-VC)

31.8343.97.3

Accouplement rapide (type chaîne)

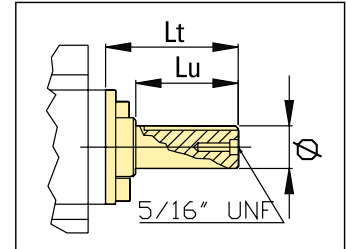
Enganche rápido de cadena
Schnellkupplung mit Kette



POLY 2020-2025-2030-PA (VF-VM) **31.0049.97.3**

Kit arbre cannelé 1"3/8 mâle

Kit eje estriado macho 1" 3/8
Keilwellensatz Außengewinde 1 3/8"



POLY 2020-2025-2030(VF) **31.8793.97.3**

POLY 2020-2025-2030(VF)-PA (VF-VM) **31.8590.97.3**

Kit arbre cylindrique

Kit eje cilíndrico
Bausatz mit zylindrischer Welle

Pompes - Bombas Pumpen	Ø	Lu	Lt
31.8793.97.3	3/4"	58	68
31.8590.97.3	1"	61	79



Kit arbre cannelé 1" 3/8 mâle

Kit eje estriado 1" 3/8 macho
Keilwellensatz 1 3/8" Außengewinde

C53.2 - C75 **31.8853.97.3**

PA 330.1-430.1 VM **31.8017.97.3**



Bride avec accouplement rigide pour moteurs électriques B3/B14 H100/112.

Brida con acoplamiento rígido para motores eléctricos B3/B14 H100/112.
Flansch mit starrer Kupplung für Elektromotoren B3/B14 H100/112.

C40 **31.8710.97.3**