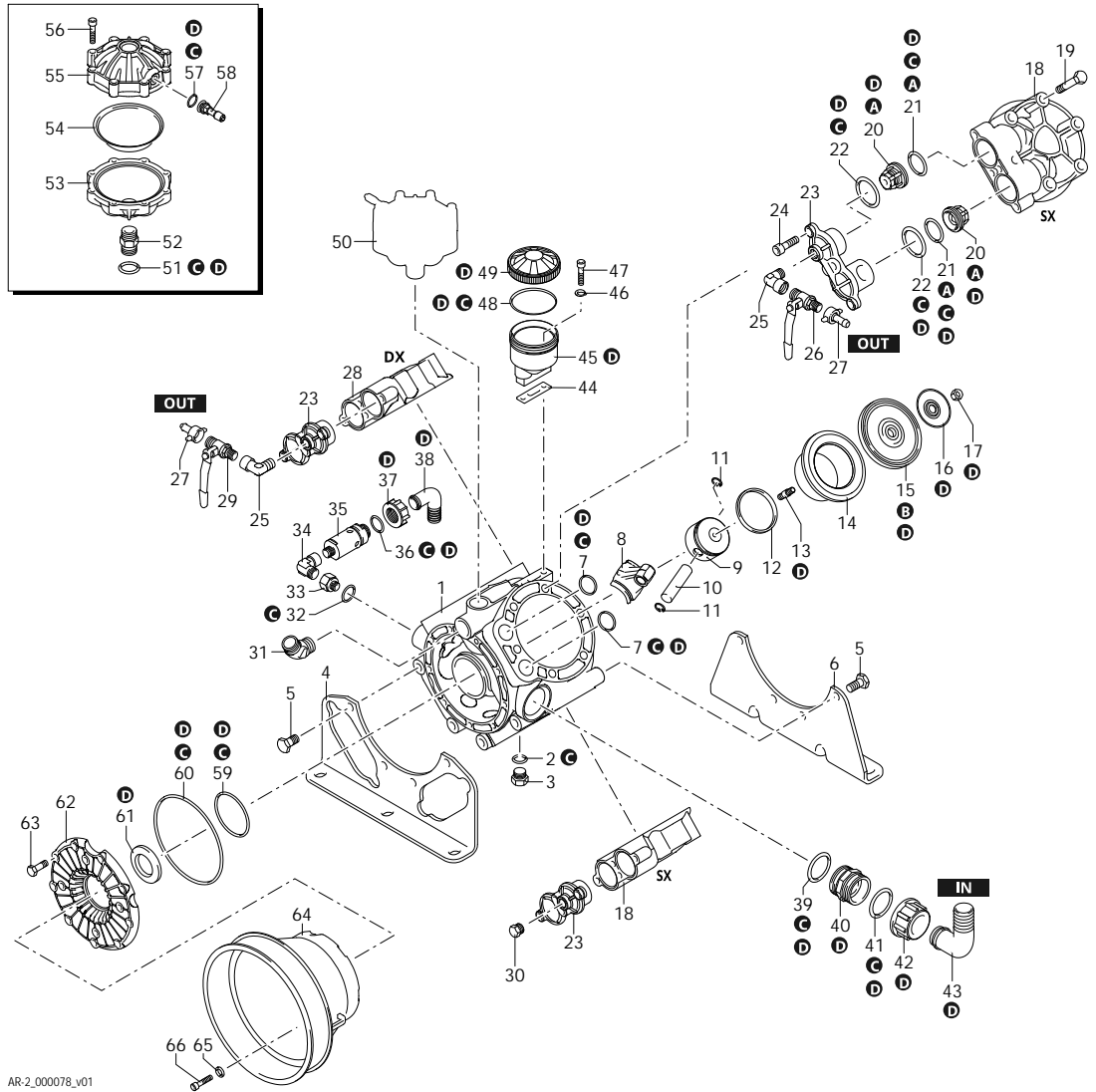




# AR 1604

719 - 32122 - 718 - 32121 - 720 - 32123



- A**
- B**
- C**
- D**
- E**

	Codice	Descrizione	Q	Note
1	3920010	Corpo pompa	1	
2	180101	Guarnizione OR	1	Lubrificare con Olio Motore
3	820361	Tappo	1	1/2" G ottone
4	3920030	Piede	1	
5	540210	Vite	8	TCEI M12x25 C=50Nm
6	3920040	Piede	1	
7	1520650	Guarnizione OR	8	Ø 29,82x2,62 Lubrificare con Olio Motore
8	3920020	Biella	4	bronzo
9	2240060	Pistone	4	Ø 72
10	260700	Spina	4	
11	160691	Anello	8	seeger Øi 18
12	260230	Segmento	4	
13	2240100	Perno	4	C=30Nm / Loxeal 83-21
14	2680020	Flangia	4	
15	550080	Membrana	4	NBR - Øe 115
15	550081	Membrana	4	BlueFlex - Øe 115
15	550085	Membrana	4	Desmopan - Øe 115
15	550086	Membrana	4	HPDS - Øe 115
16	580090	Piastra	4	
17	2240110	Dado	4	M10 C=25Nm
18	2680031	Testa	2	sx
19	750070	Vite	24	TE M12x70 C=50Nm
20	2689050	Valvola	8	
21	180240	Guarnizione OR	8	Ø 31,34x3,53
22	2680150	Guarnizione OR	8	Ø 42,52x2,62 Lubrificare con Olio Motore
23	2680040	Coperchio	4	
24	540300	Vite	16	TCEI M10x30 C=40Nm
25	900210	Raccordo	2	3/8" G (M-F) Loxeal 83-21
26	130491	Rubinetto	1	3/8" G - 1/2" G (M-M) C=20Nm / Loxeal 55-14
27	110131	Girello	2	1/2" G
28	2680030	Testa	2	dx
29	130492	Rubinetto	1	3/8" G - 1/2" G (M-M) C=20Nm / Loxeal 55-14
30	130171	Tappo	2	3/8" G C=20Nm / Loxeal 55-14
31	851650	Curva	1	Loxeal 55-14
32	720030	Guarnizione OR	1	Ø 22,22x2,62 Lubrificare Molykote G-807
33	2660060	Raccordo	1	
34	2680310	Raccordo	1	Loxeal 55-14
35	1609002	Valvola sovrappressione	1	50 bar C=10Nm / Loxeal 24-18
36	880831	Guarnizione OR	1	Ø 15,54x2,62 Viton Lubrificare Molykote G-807
37	550450	Girello	1	3/4" G
38	550460	Curva	1	Ø 18
39	751140	Guarnizione OR	1	Ø 47,22x3,53 Lubrificare con Olio Motore
40	751130	Raccordo	1	1"1/2 G (M-M) C=10Nm
41	390290	Guarnizione OR	1	Ø 29x3 Lubrificare Molykote PG54
42	750670	Girello	1	1" 1/2 G
43	50267	Curva	1	Ø 40
44	750040	Guarnizione	1	Sigillare Arexons Mastice
45	750030	Serbatoio	1	

AR-2\_000078\_v01

- AR 1604 AP C/SP - NBR • 719
- AR 1604 AP C/SP - BlueFlex • 32122
- AR 1604 AP C/C - NBR • 718
- AR 1604 AP C/C - BlueFlex • 32121
- AR 1604 AP C/F Ø 1"3/8 - NBR • 720
- AR 1604 AP C/F Ø 1"3/8 - BlueFlex • 32123

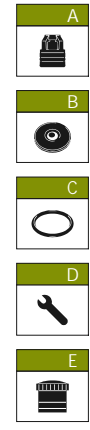
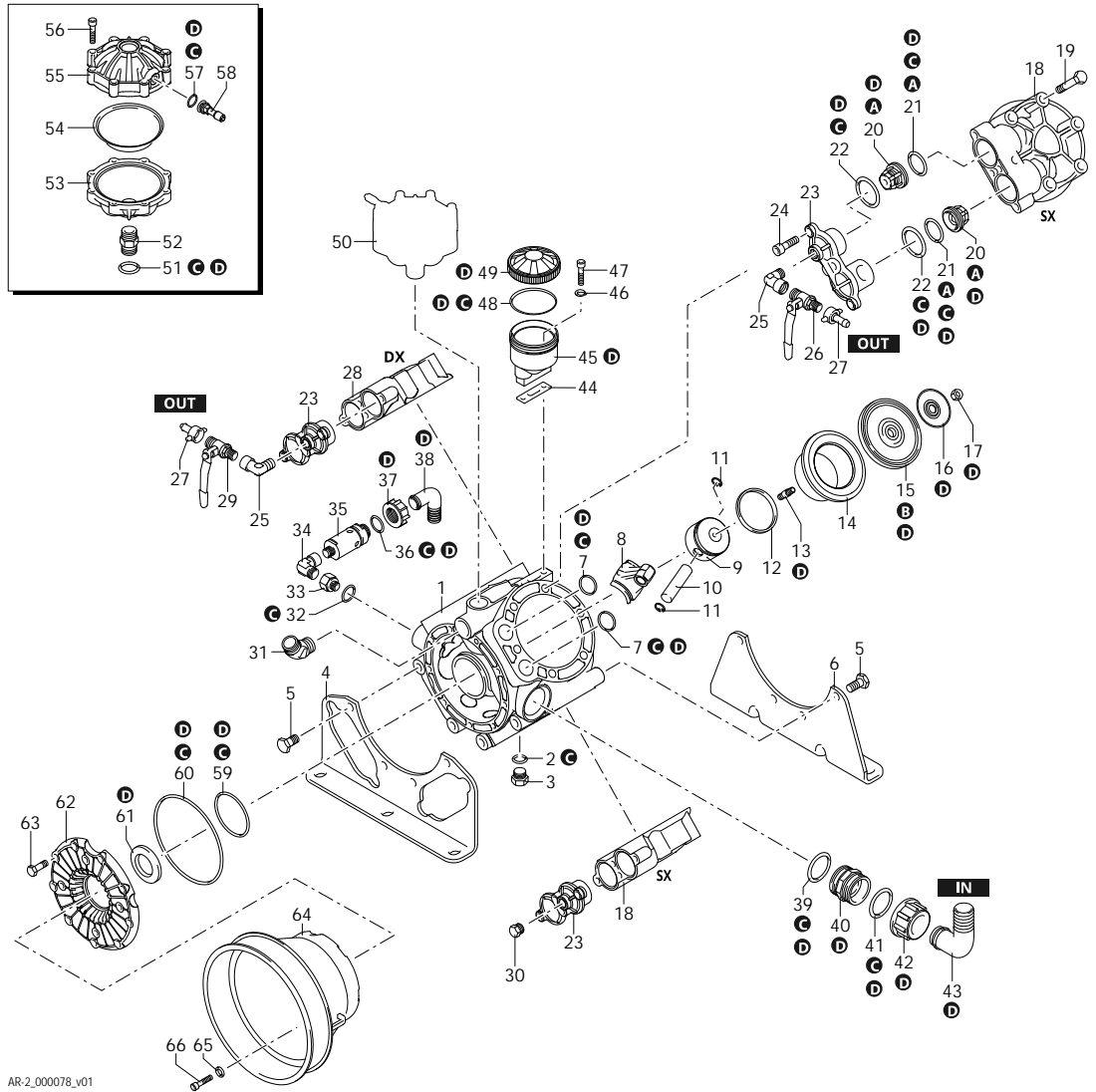
SAE 30  
2,100 Kg

Revisione: 1  
Data: 30/03/2023



# AR 1604

719 - 32122 - 718 - 32121 - 720 - 32123



Codice	Descrizione	Q	Note
46	380241 Rondella	2	
47	680350 Vite	2	C=10Nm
48	1040060 Guarnizione OR	1	Ø 72,69x2,62 Lubrificare Molykote Longterm W2
49	750050 Tappo	1	rosso
50	1527 Camera aria	1	NBR
50	43071 Camera aria	1	BlueFlex
51	720030 Guarnizione OR	1	Ø 22,22x2,62 Lubrificare Molykote G-807
52	2240490 Raccordo	1	C=20Nm / Loxeal 24-18
53	2240481 Semicamera aria	1	inferiore Loxeal 83-21
54	550190 Membrana	1	NBR - Øe 110
54	550194 Membrana	1	BlueFlex - Øe 110
55	620234 Semicamera aria	1	superiore
56	380410 Vite	8	C=20Nm
57	650542 Guarnizione	1	Lubrificare con Olio Motore
58	180020 Valvola gonfiaggio	1	C=3Nm / Loxeal 55-14
59	2240270 Guarnizione OR	1	Ø 26,65x2,62 Lubrificare con Olio Motore
60	1400120 Guarnizione OR	1	Ø 145,72x2,62 Lubrificare con Olio Motore
61	2680110 Anello	1	tenuta
62	2680050 Condotto	1	aspirazione
63	180370 Vite	9	C=20Nm
64	1500470 Protezione cardano	1	Ø 239 mm
65	390311 Rondella	4	
66	820670 Vite	4	C=10Nm
A	42941 Kit Valvola	1	
B	2371 Kit Membrana	1	NBR
B	43086 Kit Membrana	1	BlueFlex
B	2373 Kit Membrana	1	Desmopan
B	2372 Kit Membrana	1	HPDS
C	42942 Kit Guarnizione OR	1	
D	42943 Kit Pronto Intervento	1	NBR
E	47197 Kit Serbatoio	1	

AR-2\_000078\_v01

- AR 1604 AP C/SP - NBR • 719
- AR 1604 AP C/SP - BlueFlex • 32122
- AR 1604 AP C/C - NBR • 718
- AR 1604 AP C/C - BlueFlex • 32121
- AR 1604 AP C/F Ø 1"3/8 - NBR • 720
- AR 1604 AP C/F Ø 1"3/8 - BlueFlex • 32123



Revisione: 1

Data: 30/03/2023